

國立臺灣師範大學 函

機關地址：10610台北市和平東路1段162號

承辦人：李和青

電話：(02)2351-1263轉563

傳真：(02)2341-3865

電子信箱：t05002@cc.ntnu.edu.tw

受文者：桃園縣政府教育處

發文日期：中華民國97年7月1日

發文字號：師大心輔字第0970011720號

速別：最速件

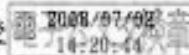
密等及解密條件或保密期限：普通

附件：如主旨 (0011720A00_ATTCH3.DOC)

主旨：本校教育心理與輔導學系於2008年7月24日至25日舉辦「第五屆台灣地區認知神經科學暑期學校閱讀發展、閱讀障礙：跨語言比較」研討會，報名網址：<http://www.epc.ntnu.edu.tw/epcweb/>（本校教育心理與輔導系網頁），報名程序請詳閱上述網頁，敬請 貴局（處）惠予協助並轉發 所屬中小學。

正本：臺北市政府教育局、臺北縣政府教育局、宜蘭縣政府教育處、基隆市政府教育處、新竹縣政府教育處、桃園縣政府教育處

副本：本校教育心理與輔導學系、李俊仁助理教授



校長 郭義雄



第五屆台灣地區認知神經科學暑期學校

閱讀發展、閱讀障礙：跨語言比較

The Fifth Annual Summer Institute in

Cognitive Neuroscience, Taiwan

Reading Acquisition and Dyslexia: Cross-linguistic comparison

時間：七月 24-25, 2008

地點：國立台灣師範大學教育大樓二樓演講廳

大會主題：

今年的大會主題是閱讀發展與閱讀障礙。邀請講者的使用文字系統分別是使用芬蘭文、英文、中文。這三個文字系統分別是不同的組字規則深度(orthographic depth)的文字系統，芬蘭文的字母跟字母音是一對一對應，英文的字母跟字音對應則有許多例外，中文，則是字形跟字音對應晦暗不明的文字系統。三種不同的文字系統，在閱讀發展上、影響閱讀的認知因素上、腦功能上，有哪些相同以及相異的歷程呢？Kenneth Pugh 教授，曾參與耶魯大學的康乃迪克州閱讀長期追蹤計畫(Connecticut Longitudinal Study, CLS)，Tomi Guttorm 博士，則參與芬蘭的閱讀長期追蹤計畫(The Jyväskylä Longitudinal Study of Dyslexia, JLD)。這兩個長期追蹤計畫的發現，都對閱讀發展以及閱讀障礙研究有重大貢獻。

專題演講講者：

Kenneth Pugh 美國耶魯大學。博士為耶魯大學閱讀中心主任。2008 年，成為 Haskins 實驗室主任。

Tomi Guttorm 芬蘭 Jyväskylä 大學心理學系資深研究員。

郭文瑞 台灣陽明大學神經科學研究所。

李佳穎 台灣中央研究院語言學研究所。

報名資格：

今年的暑期學校將不限定資格，也不會頒發修業證明書。

費 用：

全免

名額限制：

會場約可容納 180 人。大會當天除了保留若干位置予以貴賓外，所有的座位採取自由入座。

報名：

免。

但爲了要提供經費支助單位參與研討會的名冊，勞煩您到下面網頁登錄基本訊息，包含：單位、職稱、姓名以及電子郵件。

報名網址：<http://www.epc.ntnu.edu.tw/epcweb/>（台灣師大教育心理與輔導系網頁）

此次暑期學校將接在台灣師範大學教育心理輔導學系所舉辦的『腦與教育』之後，相關的基本知識，將在腦與教育研習營中提供講解。報名程序，請詳閱師大教育心理與輔導學系網站（<http://www.epc.ntnu.edu.tw/epcweb/>）。

台灣師範大學教育心理輔導學系所舉辦的『腦與教育』爲收費活動，但之後的暑期學校，爲免費活動。

注意事項：

- 1.大會不提供任何出席證明以及研習證明。
- 2.大會當天將不會製作任何名牌。
- 3.因爲經費限制，除茶水外，將不提供點心，並請與會者午餐自理。

聯絡：

關於暑期學校疑問，請一律以電子郵件聯絡。(SICN.taiwan@gmail.com)。千萬拜託，不要打電話到中央以及陽明的所辦公室詢問，增添所辦公室的負擔。

主辦單位：陽明大學認知神經科學實驗室、中央大學認知神經科學研究所、臺灣師範大學教育心理與輔導系

協辦單位：臺灣師範大學教育學院，臺灣師範大學教育評鑑與發展研究中心

指導單位：國家科學委員會

「認知神經科學暑期學校」課程表

	7月24日 (四)	7月25日 (五)
09:00-09:20		中文字詞辨識的腦電波研究 李佳穎
09:20-10:20		
10:20-10:40		茶敘
10:40-12:20		中文字詞辨識的腦造影研究 郭文瑞
12:20-13:20		午餐
13:20-15:00	13:00 暑期學校始業式 13:20 Kenneth Pugh 80 分鐘演講 20 分鐘中文簡介	Tomi K. Guttorm 80 分鐘演講 20 分鐘中文簡介
15:00-15:20	茶敘	
15:20-17:00	Tomi K. Guttorm 80 分鐘演講 20 分鐘中文簡介	Kenneth Pugh 80 分鐘演講 20 分鐘中文簡介